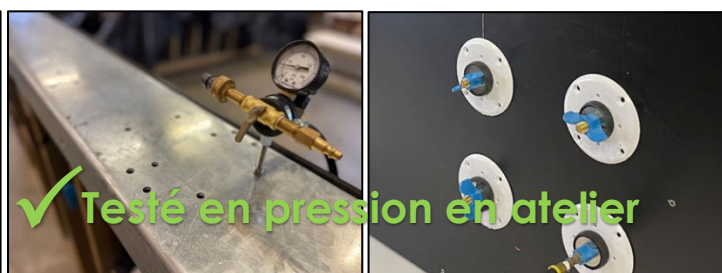
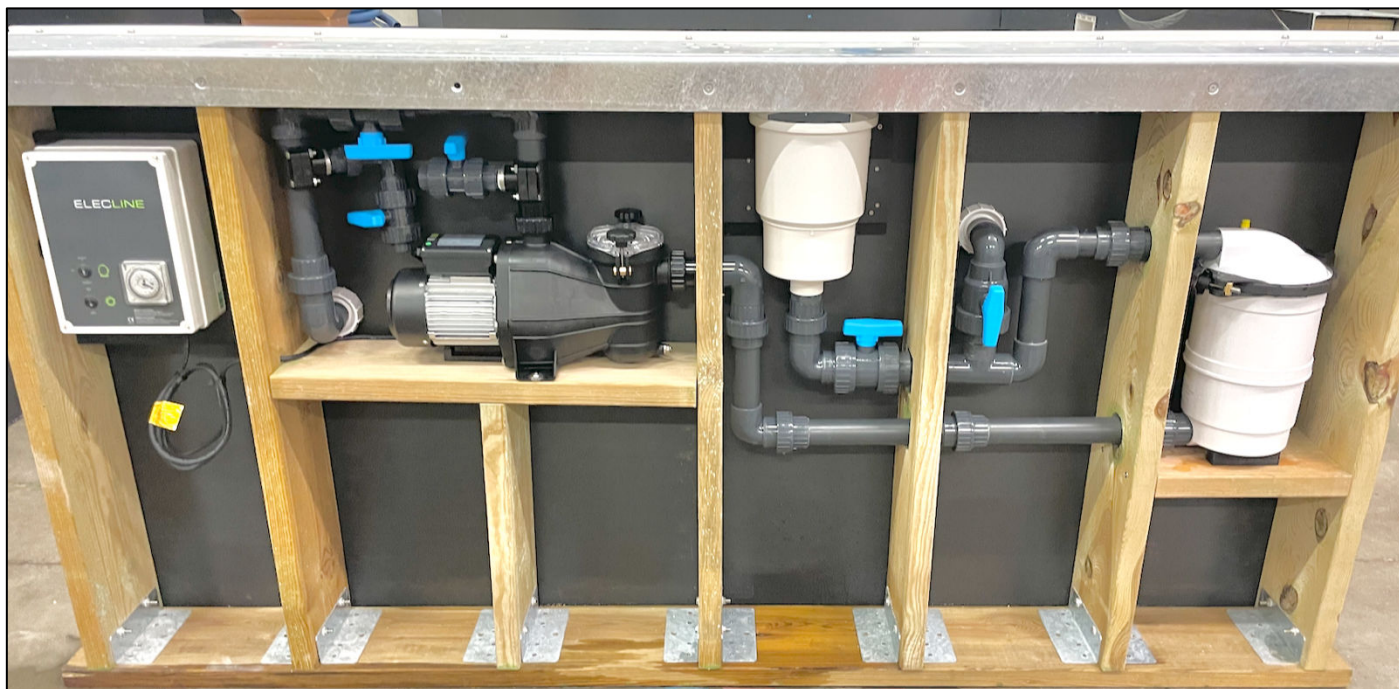


REF AGX : FILPP



DIMENSIONS INTÉRIEURES BASSIN (M)	2,49 X 2,49 X 1,20	4,00 X 4,00 X 1,20	4,00 X 2,49 X 1,20	4,98 X 2,49 X 1,20	8,00 X 4,00 X 1,20	8,00 X 4,98 X 1,20
REF AGX	FILPP-100		FILPP-101	FILPP-101		
PLUG AND PLAY FILTRATION	☑		☑	☑		
1 SKIMMER / 1 REFOULEMENT / 1 PRISE BALAI	☑		☑	☑		
POMPE MCB+ 4-6 MONO - 0,25CV - 2A - 230V - 500W - 4M3/H À 10M FILTRE À CARTOUCHE - WELFILTRE C2 - 7M3/H MAXI LIVRÉ AVEC UNE CARTOUCHE COFFRET ÉLECTRIQUE PLOMBERIE PVC ET INSTALLATION EN USINE TRAPPE DE VISITE TECHNIQUE	☑					
POMPE MCB+ 6-8 MONO - 0,33CV - 2,9A - 230V - 600W - 6M3/H À 10M FILTRE À CARTOUCHE - WELFILTRE C2 - 7M3/H MAXI LIVRÉ AVEC UNE CARTOUCHE COFFRET ÉLECTRIQUE MODULE BLUETOOTH PLOMBERIE PVC ET INSTALLATION EN USINE TRAPPE DE VISITE TECHNIQUE			☑	☑		
OPTION BY-PASS CHAUFFAGE / Ø32MM AVEC VANNES D'ARRÊT	☑		☑	☑		

SEULE L'OPTION BY-PASS POUR POMPE À CHALEUR EST DISPONIBLE EN PLUG AND PLAY ; L'OPTION TRAITEMENT AU SEL N'EST PAS DISPONIBLE